

---

# Douleur, image de soi et relation à l'autre

Sophie Heritier

Psychologue clinicienne

Unité d'Evaluation et de Traitement de la Douleur – CH de Voiron (38)

[uetd.heritier@ch-voiron.fr](mailto:uetd.heritier@ch-voiron.fr)



---

# Vie psychique et ancrage corporel

- Interaction étroite entre la psyché et le corps.
- Le corps et ses modifications ont une incidence sur le psychisme, et la vie psychique a une incidence sur le corps (Talpin, 2002).

---

# Image de soi : ... image du corps ?

- Concept d'image du corps (Schilder, 1935) : l'image tridimensionnelle que chacun a de soi-même.
- Image du corps : support physiologique, structure libidinale et signification sociale.

---

# Image de soi : ... image du corps ?

- Dans le champ psychanalytique :
  - Freud (1923) : le Moi est avant tout un Moi corporel ;
  - Anzieu (1985) : concept de Moi-Peau, importance du vécu corporel dans la structuration de la personnalité.

---

# Image de soi : ... image du corps ?

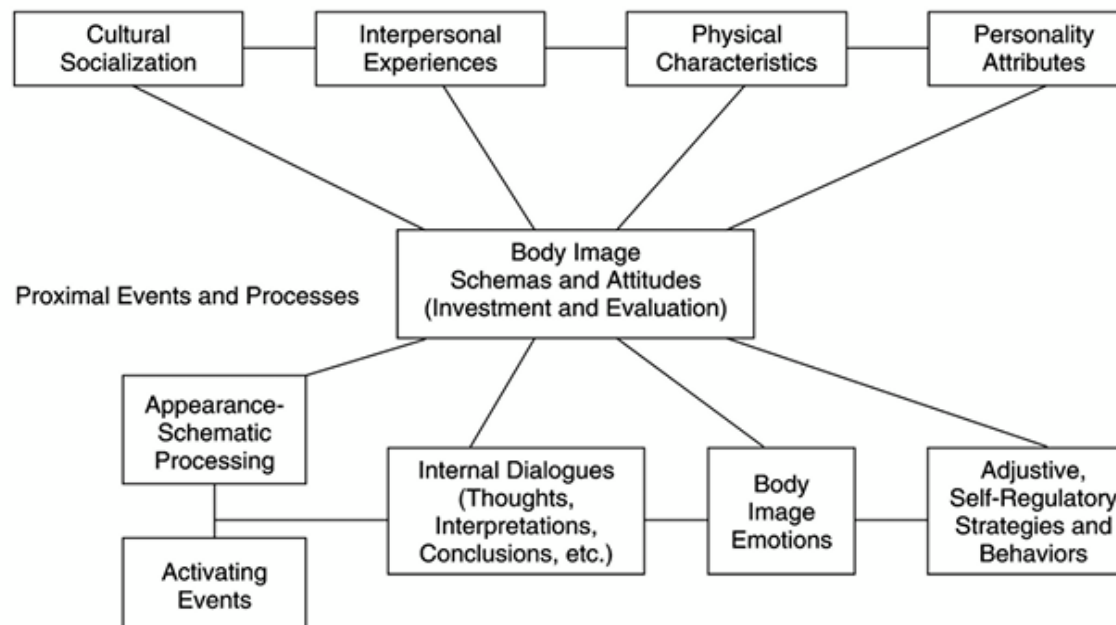
- Approches cognitivo-comportementales :
  - Un construit multidimensionnel (Cash, 2002) déterminé socialement.
  - Images corporelles

# Image de soi : ... image du corps ?

## 5. Cognitive-Behavioral Perspectives on Body Image

39

Historical, Developmental Influences



**FIGURE 5.1.** A cognitive-behavioral model of body image development and experiences.

---

# Construction de soi, lien à l'autre, identité psychosociale

- Construction de soi par la relation à l'autre.
- Modalités physiques d'être au monde issues d'une construction sociale et culturelle, s'inscrivant dans le lien social. (Le Breton, 1995).

---

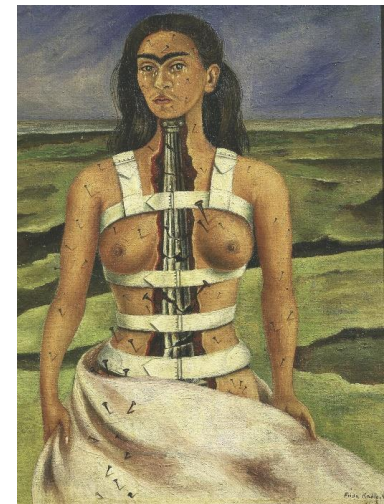
# Construction de soi, lien à l'autre, identité psychosociale

- Approche psychosociale :
  - Identité sociale : partie du concept de soi d'un individu qui résulte de la conscience qu'à cet individu d'appartenir à un groupe social ainsi que la valeur et la signification émotionnelle qu'il attache à cette appartenance (Tajfel et Turner, 1986).



# Expérience douloureuse et image de soi

- Trahison du corps, corps étrange, corps étranger, corps objet, corps transformé ;
- Vécu d'impuissance ;
- Bouleversement de l'équilibre psychique, narcissique et relationnel.



Frida Kahlo, La Colonne  
Brisée (1944). © The Art  
Archive

---

# Expérience douloureuse et image de soi

- La douleur désorganise l'appareil psychique, menace l'intégration du psychisme dans le corps, affecte la capacité de désirer et l'activité de penser (Freud, 1895).
- Arrachement à soi, effraction du sentiment d'identité.

# Douleur et relation à l'autre

- La douleur s'inscrit dans le lien social : réaménagements des modes de vie, des relations sociales...
- Désinvestissement du monde extérieur et repli sur soi.



Pochoir. Miss Tic.

# Douleur et relation à l'autre

- Rôle de la douleur dans les premières relations objectales ;
- Sens communicatif de la douleur (Szasz, 1957).



Jean-Michel Basquiat, Back of the neck (1983).

---

# Douleur et relation à l'autre

- o ... Et notre propre vécu de la plainte douloureuse de l'autre ?

---

# Vignette clinique

---

## Des pistes ?

- Réaménagements psychiques et sociaux ;
- « Réanimation psychique » (Ciccone, 2012) ;
- Plaisir

---

Merci de votre attention !

---