



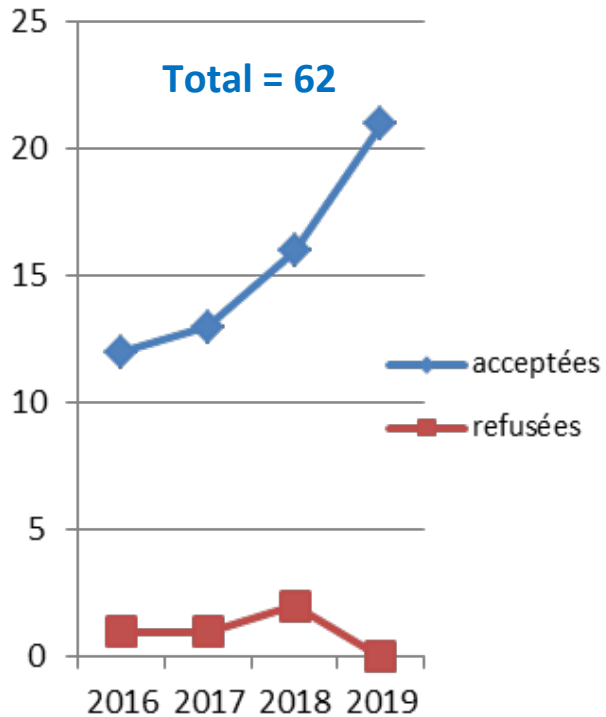
# **Dronabinol**

## **Bilan de quatre années de prescription au CETD des Hospices Civils de Lyon**

Gov C, Caillet J-B. Congrès virtuel SFETD 2021



MARINOL\* Dronabinol  
THC 100% synthétique  
ATU > 15 ans



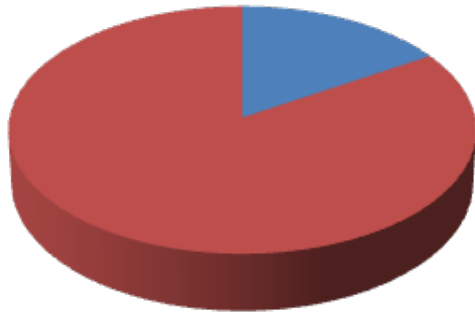
- 1<sup>er</sup> janvier 2016 – 31 décembre 2019
- Sexe ratio: 32 H vs 30 F.
- Age moyen de 54 ans [25-77ans].
- Posologie moyenne ( $\geq 12$  mois de TTT):
  - 4 cap. de 2,5mg [1-9 capsules]
  - stable dans le temps.
- En mai 2020, 23/62 patients prennent le dronabinol :
  - 9/23 depuis 6 à 12 mois
  - 14/23 depuis 1 à 5 ans.

Le dronabinol moins addictif et/ou moindre tolérance pharmacologique que les opiacés?

*constaté lors du sevrage imposé par l'arrêt de délivrance du médicament en France entre mars et mai 2020.*

Biais de sélection?

**DN Périphériques**  
**10/62 (16%)**



**DN Centrales 52/62 (84%)**  
**50% de SEP et myelopathies**

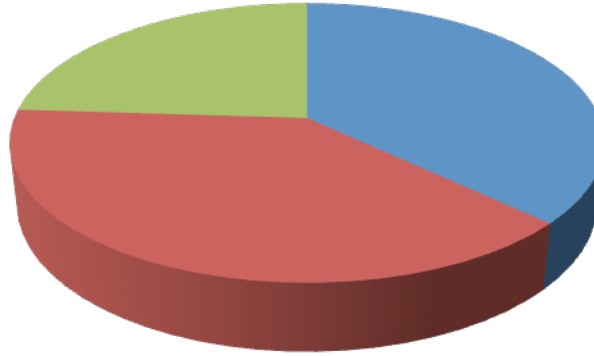
- Proportion comparable à l'étude de la prescription nationale du dronabinol sur 14 ans

Lejcsak et coll. Dronabinol use in france between 2004 and 2017. Revue neurologique 175 (2019) 298-304

- Situation géographique du CETD lyonnais au sein de l'hôpital Neurologique.

**Arrêt > 3mois**  
**24 (15/62)**

**Poursuite**  
**37% (23/62)**

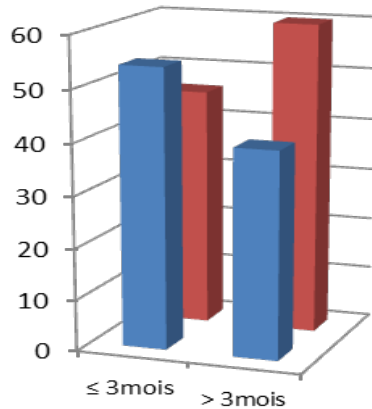


3 mois < 3/24 ≤ 6 mois  
6 mois < 21/24 ≤ 3 ans  
(dont 2 DC à 1an et 2 ans)

**Arrêt ≤ 3mois**  
**39% (24/62)**

**inefficacité**

**intolérance**



Echappement thérapeutique ?